



L'atelier de la coiffure

CE SALON PÉDAGOGIQUE, TENU PAR LES ÉLÈVES DE BAC PRO EN COURS DE FORMATION ET ENCADRÉ PAR LEURS PROFESSEURS, OUVRE SES PORTES À LA CLIENTÈLE

SUR RENDEZ-VOUS AU :

02 43 50 38 77

PAR MAIL :

fhb.ddftp.sap@ac-nantes.fr

LES JOURS D'OUVERTURE DU SALON À LA CLIENTÈLE :

LUNDI : 13 H 45-17 H 00

MARDI : 13 H 45-17 H 00

MERCREDI : 13 H 45-17 H 00

JEUDI : 13 H 45-17 H 00

VENDREDI : 13 H 45-17 H 00

LE SALON EST FERMÉ PENDANT LES VACANCES SCOLAIRES ET SELON LE PLANNING D'ENSEIGNEMENT.

L'ATELIER DE LA COIFFURE EST SITUÉ AU 157 RUE H. CHAMPION 72000 LE MANS DEUXIÈME ÉTAGE DU BÂTIMENT A' DANS LA SALLE A'209.



Nos tarifs 2024 !



**FORFAIT COUPE LONGUE
SHAMPOOING
COUPE COIFFAGE**

12€



**FORFAIT COUPE COURTE
SHAMPOOING
COUPE COIFFAGE**

8 €

MODÈLES POUR ÉLÈVES/ÉLÈVES : 2€

SUIVEZ NOUS !



@lycee_funayp72



Le site du Lycée

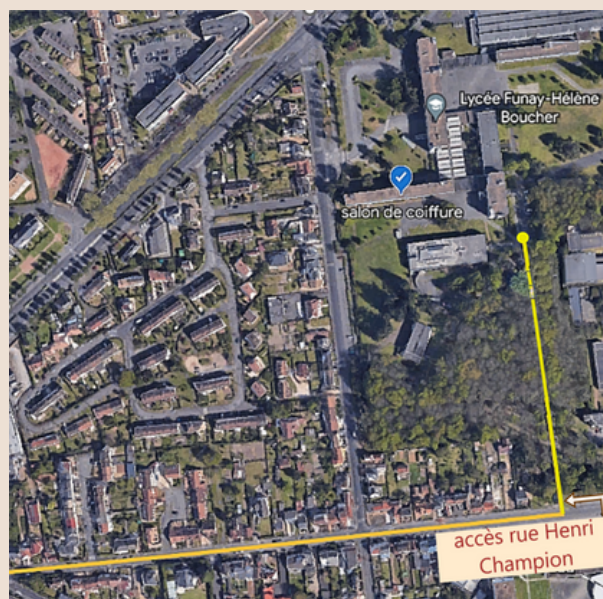


@funay Hélène boucher
(Lycée pro fhb)



L'ATELIER DE LA COIFFURE EST
SITUÉ AU
157 RUE H.CHAMPION 72000 LE
MANS DEUXIÈME ÉTAGE DU
BÂTIMENT A'
DANS LA SALLE A'209.

PLAN D'ACCÈS



POUR PLUS D'INFORMATION RENDEZ
VOUS SUR LE SITE DU LYCÉE :
EN FLASHANT LE QR CODE SUIVANT

- VOIR L’AFFICHE DE PRÉSENTATION DU SALON,
- CONSULTER LES TARIFS,
- PRENDRE CONNAISSANCE DU PLANNING D’OUVERTURE À LA CLIENTÈLE,



Clients, élèves et modèles sont les bienvenus !

Comme dans un vrai salon, les élèves vous accueillent et vous proposent de nombreuses prestations : diagnostic, vente de produits, shampoing, brushing, coupe, coloration, permanente, mise en plis...

Pour les besoins de leur formation professionnelle et pour les épreuves d'examen, les élèves sont régulièrement à la recherche de modèles pour la réalisation de coiffures, de coupes et de colorations.

Pensez à eux !

N'hésitez pas à venir découvrir l'Atelier de la coiffure et rencontrer les élèves et leurs professeurs, qui sauront vous renseigner et vous conseiller.

Les élèves vous attendent avec plaisir et savent compter sur votre patience et votre bienveillance !

L'équipe enseignante.